



Web : [www.Tkspco.com](http://www.Tkspco.com)  
 Mobile : +989126155523

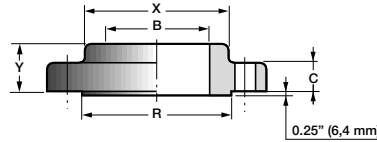
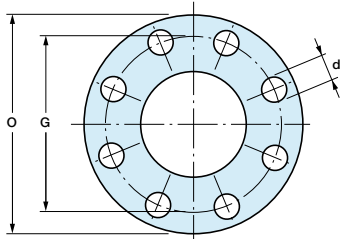
**Techno Sanate Pars**  
 Techno Sanate Pars

brides PN 100 – DN 15 à 600

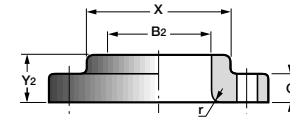
ASME B 16.5 – 1996

class 600 flanges – NPS 1/2 to 24

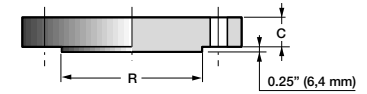
ASME B 16.5 – 1996



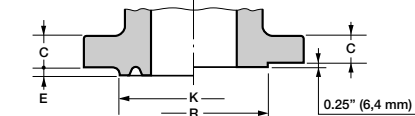
**SLIP ON**



**TOURNANTE / LAPPED**

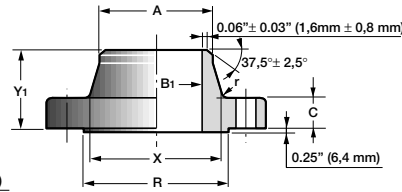


**PLEINE / BLIND**

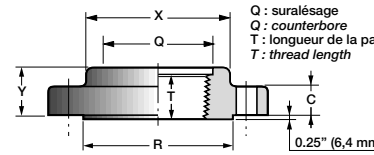


**RTJ RF**

B<sub>1</sub> : à préciser par l'acheteur T : longueur de la partie filetée

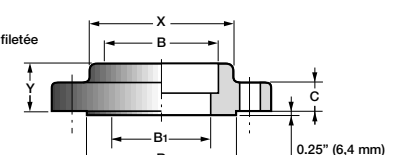


**WELDING NECK**



**TARAUDÉE / THREADED**

B<sub>1</sub> : to be specified by purchaser T : thread length



**SOCKET WELDING**

Diamètre Size		O	C mini	R	K	E	Perçage / Drilling			B mini	X	Y	Slip on
DN	NPS	mm	mm	mm	mm	mm	Nombre	G mm	d mm	mm	mm	mm	Masse Weight kg
15	1/2	95	14,2	34,9	50,8	5,56	4	66,7	15,8	22,4	38	22	1,3
20	3/4	117	15,7	42,9	63,5	6,35	4	82,6	19,0	27,7	48	25	1,4
25	1	124	17,5	50,8	69,9	6,35	4	88,9	19,0	34,5	54	27	1,8
32	1 1/4	133	20,6	63,5	79,2	6,35	4	98,4	19,0	43,2	64	29	2,1
40	1 1/2	156	22,4	73,0	90,4	6,35	4	114,3	22,2	49,5	70	32	3,1
50	2	165	25,4	92,1	108,0	7,92	8	127,0	19,0	62,0	84	37	4,0
65	2 1/2	190	28,4	104,8	127,0	7,92	8	149,2	22,2	74,7	100	41	5,4
80	3	210	31,8	127,0	146,1	7,92	8	168,3	22,2	90,7	118	46	7,0
-	3 1/2	229	35,0	139,7	158,8	7,92	8	184,1	25,4	103,4	133	49	8,9
100	4	273	38,1	157,2	174,8	7,92	8	215,9	25,4	116,1	152	54	16,0
125	5	330	44,5	185,7	209,6	7,92	8	266,7	28,5	143,8	189	60	25,0
150	6	356	47,8	215,9	241,3	7,92	12	292,1	28,5	170,7	222	67	30,0
200	8	419	55,6	269,9	301,8	7,92	12	349,2	31,8	221,5	273	76	43,0
250	10	508	63,5	323,8	355,6	7,92	16	431,8	35,0	276,4	343	86	70,0
300	12	559	66,5	381,0	412,8	7,92	20	489,0	35,0	327,2	400	92	86,0
350	14	603	69,9	412,8	457,2	7,92	20	527,0	38,1	359,2	432	94	100,0
400	16	686	76,2	469,9	508,0	7,92	20	603,2	41,1	410,5	495	106	142,0
450	18	743	82,6	533,4	574,5	7,92	20	654,0	44,5	461,8	546	117	175,0
500	20	813	88,9	584,2	635,0	9,52	24	723,9	44,5	513,1	610	127	221,0
600	24	940	101,6	692,2	749,3	11,13	24	838,2	50,8	616,0	718	140	315,0

Les masses indiquées sont approximatives

Welding neck		Lapped					Threaded		Blind		Socket welding		Diamètre Size		
A	Y <sub>1</sub>	Masse Weight	B <sub>2</sub> mini	Y <sub>2</sub>	r	Masse Weight	T mini	Masse Weight	Masse Weight	D	Masse Weight	mm	kg	NPS	DN
21,3	52	1,5	22,9	22	3	1,3	16	1,4	1,4	10	1,3			1/2	15
26,7	57	2,0	29,2	25	3	1,4	16	1,6	1,6	11	1,4			3/4	20
33,4	62	2,5	35,0	27	3	1,8	18	2,1	2,1	13	1,8			1	25
42,2	67	3,2	43,7	29	5	2,1	21	2,6	2,6	14	2,6			1 1/4	32
48,3	70	4,5	50,0	32	6	3,1	22	3,3	3,3	16	3,1			1 1/2	40
60,3	73	5,5	62,5	37	8	4,0	29	4,4	4,4	17	4,0			2	50
73,0	79	8,0	75,4	41	8	5,4	32	6,0	6,0	19	5,5			2 1/2	65
88,9	83	10,5	91,4	46	10	7,0	35	7,4	7,4	21	7,0			3	80
101,6	86	15,6	104,1	49	10	8,9	40	9,5	9,5	-	-			3 1/2	-
114,3	102	19,0	116,8	54	11	16,0	41	17,0	17,0	-	-			4	100
141,3	114	31,0	144,5	60	11	25,0	48	27,0	27,0	-	-			5	125
168,3	117	37,0	171,4	67	13	30,0	51	32,0	32,0	-	-			6	150
219,1	133	53,0	222,2	76	13	43,0	57	46,0	46,0	-	-			8	200
273,0	152	86,0	277,4	111	13	89,0	65	74,0	74,0	-	-			10	250
323,9	156	102,0	328,2	117	13	109,0	70	90,0	90,0	-	-			12	300
355,6	165	150,0	360,2	127	13	132,0	73	108,0	108,0	-	-			14	350
406,4	178	190,0	411,2	140	13	182,0	78	150,0	150,0	-	-			16	400
457,0	184	240,0	462,3	152	13	213,0	79	188,0	188,0	-	-			18	450
508,0	190	295,0	514,4	165	13	274,0	82	230,0	230,0	-	-			20	500
610,0	203	365,0	616,0	184	13	393,0	92	325,0	325,0	-	-			24	600

Weights are approximate

brides PN 100  
DN 650 à 900

BS 3293 – 1960

brides PN 100  
DN 650 à 1500

MSS-SP 44 – 1996

ASME B 16.47 – 1996 – Série A

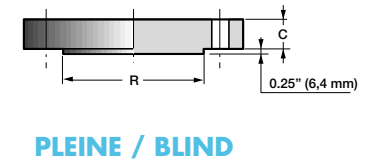
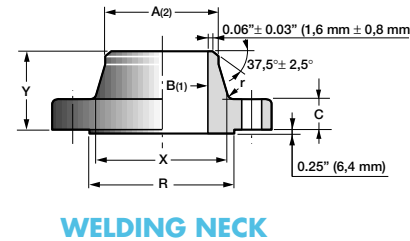
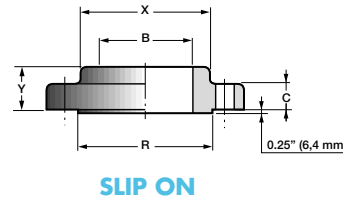
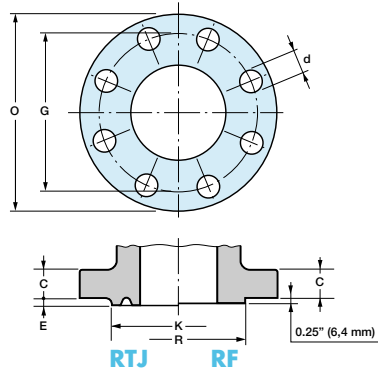
class 600 flanges  
NPS 26 to 36

BS 3293 - 1960

class 600 flanges  
NPS 26 to 60

MSS-SP 44 – 1996

ASME B 16.47 – 1996 – Serie A



(1) B à préciser par l'acheteur.  
Dimensions B to be specified by the purchaser.

(2) A variable selon la limite d'élasticité de l'acier utilisé.  
Dimension A shall vary according to the yield strength of the steel

Diamètre Size		BS 3293												
		O	Perçage / Drilling		K	E	C	R	X	Rayon Radius r mini	Y	B	Masse Weight	
DN	NPS	mm	Nomb. Numb.	d mm	G mm	mm	mm	mm	mm	mm	mm	mm	mm	kg
650	26	1016,0	28	50,8	914,4	809,8	12,70	108,0	749,3	747,7	14,3	222,2	666,7	444
700	28	1073,1	28	53,8	965,2	860,5	12,70	111,1	800,1	803,3	15,9	234,9	717,5	480
750	30	1130,3	28	53,8	1022,3	917,4	12,70	114,3	857,2	862,0	17,5	247,6	768,3	560
800	32	1193,8	28	60,5	1079,5	984,3	14,27	117,5	914,4	917,6	17,5	260,3	819,1	680
850	34	1244,6	28	60,5	1130,3	1035,0	14,27	120,7	965,2	973,2	19,0	269,9	869,9	750
900	36	1314,4	28	66,5	1193,8	1092,2	14,27	123,8	1022,3	1031,9	19,0	282,6	920,7	795
950	38	1270,0	28	60,5	1162,0	-	-	-	-	-	-	-	-	-
1000	40	1320,8	32	60,5	1212,8	-	-	-	-	-	-	-	-	-
1050	42	1403,3	28	66,5	1282,7	-	-	-	-	-	-	-	-	-
1100	44	1454,1	32	66,5	1333,5	-	-	-	-	-	-	-	-	-
1150	46	1511,3	32	66,5	1390,6	-	-	-	-	-	-	-	-	-
1200	48	1593,8	32	73,2	1460,5	-	-	-	-	-	-	-	-	-
1250	50	1670,0	28	79,2	1524,0	-	-	-	-	-	-	-	-	-
1300	52	1720,8	32	79,2	1574,8	-	-	-	-	-	-	-	-	-
1350	54	1778,0	32	79,2	1634,9	-	-	-	-	-	-	-	-	-
1400	56	1854,2	32	85,9	1695,4	-	-	-	-	-	-	-	-	-
1450	58	1905,0	32	85,9	1746,2	-	-	-	-	-	-	-	-	-
1500	60	1993,9	28	91,9	1822,4	-	-	-	-	-	-	-	-	-

Les masses indiquées sont approximatives

Diamètre Size		BS 3293											MSS-SP 44 ASME B 16-47 – Serie A			
		Welding neck		Welding neck (2)							Blind		Diamètre Size			
A	Masse Weight	R	C	Y	Rayon r Radius r mini	X	Masse Weight	C	Masse Weight	NPS	DN					
mm	kg	mm	mm	mm	mm	mm	kg	mm	kg							
671,5	444	749,3	107,9	222,2	12,7	747,8	479	125,5	800	26	650					
723,9	480	800,1	111,3	234,9	12,7	803,1	538	131,8	945	28	700					
774,7	560	857,2	114,3	247,6	12,7	862,1	608	139,7	1115	30	750					
825,5	680	914,4	117,3	260,3	12,7	917,4	689	147,6	1315	32	800					
877,9	750	965,2	120,6	269,7	14,2	973,1	756	153,9	1495	34	850					
928,7	795	1022,3	124,0	282,4	14,2	1031,7	868	162,1	1750	36	900					
-	-	1054,1	152,4	254,0	14,2	1022,3	755	155,5	-	38	950					
-	-	1111,2	158,7	263,7	14,2	1073,1	812	162,1	-	40	1000					
-	-	1168,4	168,1	279,4	14,2	1127,3	1000	171,4	-	42	1050					
-	-	1225,5	173,0	289,1	14,2	1181,1	1074	177,8	-	44	1100					
-	-	1276,3	179,3	300,0	14,2	1234,9	1186	185,7	-	46	1150					
-	-	1333,5	189,0	316,0	14,2	1289,0	1417	195,3	-	48	1200					
-	-	1384,3	196,8	328,7	14,2	1343,2	1596	203,2	-	50	1250					
-	-	1435,1	203,2	336,5	14,2	1394,0	1743	209,6	-	52	1300					
-	-	1492,2	209,5	349,2	14,2	1447,8	1936	217,4	-	54	1350					
-	-	1543,0	217,4	361,9	15,7	1501,6	2188	225,6	-	56	1400					
-	-	1600,2	222,2	369,8	15,7	1552,4	2306	231,6	-	58	1450					
-	-	1657,3	233,4	388,9	17,5	1609,9	2746	242,8	-	60	1500					

Weights are approximate