

brides PN 420 – DN 15 à 300

ASME B 16.5 – 1996



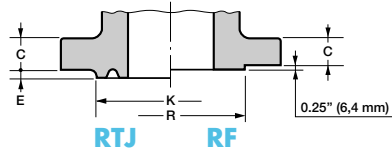
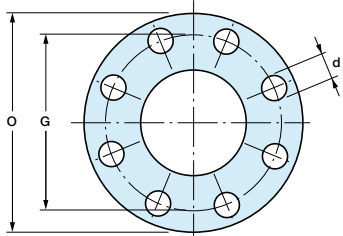
Web : www.Tkspco.com

Mobile : +989126155523

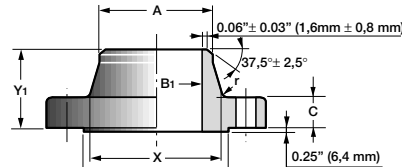
Techno Sanate Pars

class 2500 flanges – NPS 1/2 to 12

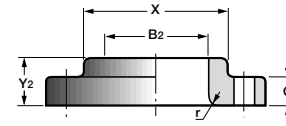
ASME B 16.5 – 1996



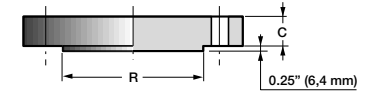
RTJ RF



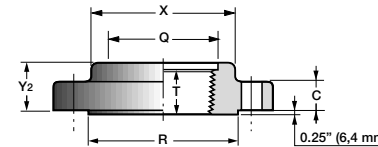
WELDING NECK



TOURNANTE / LAPPED



PLEINE / BLIND



TARAUDÉE / THREADED

Q : suralésage / counterbore
T : longueur de la partie fileté / thread length

B₁ : à préciser par l'acheteur T : longueur de la partie fileté

B₁ : to be specified by purchaser T : thread length

Diamètre Size		O	C mini	R	K	E	Perçage / Drilling			X
DN	NPS	mm	mm	mm	mm	mm	Nombre	G mm	d mm	mm
15	1/2	133	30,2	34,9	65,0	6,35	4	88,9	22,2	43
20	3/4	140	31,8	42,9	73,2	6,35	4	95,3	22,2	51
25	1	159	35,0	50,8	82,6	6,35	4	108,0	25,4	57
32	1 1/4	184	38,1	63,5	101,6	7,92	4	130,0	28,5	73
40	1 1/2	203	44,5	73,0	114,3	7,92	4	146,0	31,8	79
50	2	235	50,8	92,1	133,4	7,92	8	171,5	28,5	95
65	2 1/2	267	57,2	104,8	149,4	9,52	8	196,9	31,8	114
80	3	305	66,5	127,0	168,1	9,52	8	228,6	35,0	133
100	4	356	76,2	157,2	203,2	11,13	8	273,0	41,1	165
125	5	419	91,9	185,7	241,3	12,70	8	323,9	47,8	203
150	6	483	108,0	215,9	279,4	12,70	8	368,3	53,8	235
200	8	552	127,0	269,9	339,9	14,27	12	438,2	53,8	305
250	10	673	165,1	323,8	425,5	17,48	12	539,8	66,5	375
300	12	762	184,2	381,0	495,3	17,48	12	619,3	73,2	441

Les masses indiquées sont approximatives

Welding neck		Lapped					Threaded		Blind	Diamètre Size	
A	Y ₁	Masse Weight	B ₂ mini	Y ₂	r	Masse Weight	T mini	Masse Weight	Masse Weight	NPS	DN
mm	mm	kg	mm	mm	mm	kg	mm	kg	kg		
21,3	73	3,6	22,9	40	3	3	29	3,0	3,3	1/2	15
26,7	79	4,0	28,2	43	3	4	32	4,0	3,9	3/4	20
33,4	89	6,0	35,0	48	3	5	35	5,0	5,0	1	25
42,2	95	9,0	43,7	52	5	8	38	8,0	8,1	1 1/4	32
48,3	111	13,0	50,0	60	6	11	44	11,0	11,5	1 1/2	40
60,3	127	19,0	62,5	70	8	17	51	17,0	17,6	2	50
73,0	143	24,0	75,4	79	8	24	57	25,0	26,0	2 1/2	65
88,9	168	43,0	91,4	92	10	36	-	-	39,0	3	80
114,3	190	66,0	116,8	108	11	55	-	-	60,0	4	100
141,3	229	111,0	144,5	130	11	93	-	-	100,0	5	125
168,3	273	172,0	171,4	152	13	142	-	-	140,0	6	150
219,1	317	261,0	222,2	178	13	214	-	-	236,0	8	200
273,0	419	485,0	277,4	229	13	407	-	-	450,0	10	250
323,9	464	730,0	328,2	254	13	573	-	-	650,0	12	300

Weights are approximate