



Web : www.Tkspco.com

Mobile : +989126155523

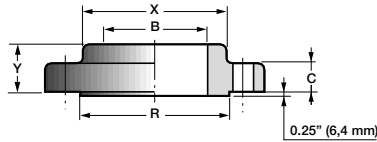
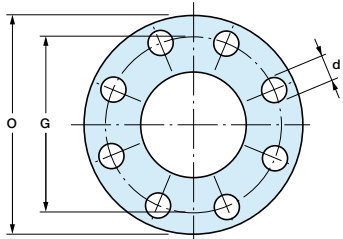
Techno Sanate Pars

brides PN 250 – DN 15 à 600

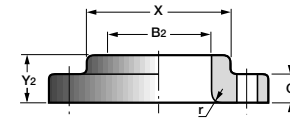
ASME B 16.5 – 1996

class 1500 flanges – NPS 1/2 to 24

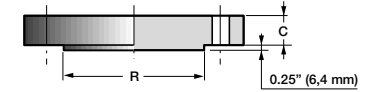
ASME B 16.5 – 1996



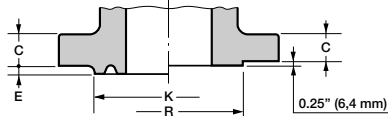
SLIP ON



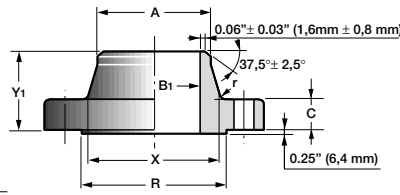
TOURNANTE / LAPPED



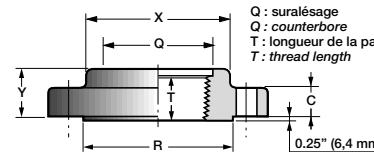
PLEINE / BLIND



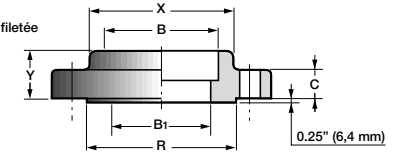
RTJ RF



WELDING NECK



TARAUDÉE / THREADED



SOCKET WELDING

B₁ : à préciser par l'acheteur

T : longueur de la partie filetée

B₁ : to be specified by purchaser

T : thread length

Diamètre Size		O	C mini	R	K	E	Perçage / Drilling			B mini	X	Y	Slip on
DN	NPS	mm	mm	mm	mm	mm	Nombre Number	G mm	d mm	mm	mm	mm	Masse Weight kg
15	1/2	121	22,4	34,9	60,5	6,35	4	82,6	22,2	22,4	38	32	1,8
20	3/4	130	25,4	42,9	66,5	6,35	4	88,9	22,2	27,7	44	35	2,4
25	1	149	28,4	50,8	71,4	6,35	4	101,6	25,4	34,5	52	41	3,5
32	1 1/4	159	28,4	63,5	81,0	6,35	4	111,1	25,4	43,2	63	41	4,0
40	1 1/2	178	31,8	73,0	91,9	6,35	4	123,8	28,5	49,5	70	44	5,5
50	2	216	38,1	92,1	123,9	7,92	8	165,1	25,4	62,0	105	57	10,0
65	2 1/2	244	41,1	104,8	136,7	7,92	8	190,5	28,5	74,7	124	63	13,9
80	3	267	47,8	127,0	168,1	7,92	8	203,2	31,8	–	133	–	–
100	4	311	53,8	157,2	193,5	7,92	8	241,3	35,0	–	162	–	–
125	5	375	73,2	185,7	228,6	7,92	8	292,1	41,1	–	197	–	–
150	6	394	82,6	215,9	248,0	9,52	12	317,5	38,1	–	229	–	–
200	8	483	91,9	269,7	318,0	11,13	12	393,7	44,5	–	292	–	–
250	10	584	108,0	323,8	371,0	11,13	12	482,6	50,8	–	368	–	–
300	12	673	124,0	381,0	438,0	14,27	16	571,5	53,8	–	451	–	–
350	14	749	133,4	412,8	489,0	15,88	16	635,0	60,5	–	495	–	–
400	16	826	146,0	469,9	546,0	17,48	16	704,8	66,5	–	552	–	–
450	18	914	162,0	533,4	613,0	17,48	16	774,7	73,2	–	597	–	–
500	20	984	177,8	584,2	673,0	17,48	16	831,8	79,2	–	641	–	–
600	24	1168	203,2	692,2	794,0	20,62	16	990,6	91,9	–	762	–	–

Les masses indiquées sont approximatives

Welding neck		Lapped					Threaded	Blind	Socket welding		Diamètre Size		
A	Y ₁	Masse Weight kg	B ₂ mini mm	Y ₂	r mm	Masse Weight kg	T mini mm	Masse Weight kg	Masse Weight kg	D mm	Masse Weight kg	NPS	DN
21,3	60	2,0	22,9	32	3	1,7	22	1,8	1,8	10	1,7	1/2	15
26,7	70	3,0	29,2	35	3	2,3	25	2,4	2,7	11	2,3	3/4	20
33,4	73	4,0	35,0	41	3	3,4	29	3,5	4,0	13	3,4	1	25
42,2	73	4,6	43,7	41	5	3,9	30	4,0	5,8	14	3,9	1 1/4	32
48,3	83	6,5	50,0	44	6	5,4	32	5,5	6,5	16	5,4	1 1/2	40
60,3	102	11,5	62,5	57	8	11,3	38	10,0	11,5	17	9,8	2	50
73,0	105	15,8	75,4	63	8	15,9	48	13,9	15,5	19	13,7	2 1/2	65
88,9	118	22,0	91,4	73	10	21,3	–	–	22,0	–	–	3	80
114,3	124	30,0	116,8	90	11	34,0	–	–	33,0	–	–	4	100
141,3	155	58,0	144,5	105	11	63,0	–	–	60,0	–	–	5	125
168,3	171	70,0	171,4	119	13	77,0	–	–	72,0	–	–	6	150
219,1	213	119,0	222,2	143	13	129,0	–	–	122,0	–	–	8	200
273,0	254	204,0	277,4	178	13	219,0	–	–	210,0	–	–	10	250
323,9	283	303,0	328,2	219	13	285,0	–	–	315,0	–	–	12	300
355,6	298	426,0	360,2	241	13	360,0	–	–	460,0	–	–	14	350
406,4	311	567,0	411,2	260	13	460,0	–	–	610,0	–	–	16	400
457,0	327	737,0	462,3	276	13	621,0	–	–	835,0	–	–	18	450
508,0	356	930,0	514,4	292	13	772,0	–	–	1062,0	–	–	20	500
610,0	406	1510,0	616,0	330	13	1236,0	–	–	1712,0	–	–	24	600

Weights are approximate